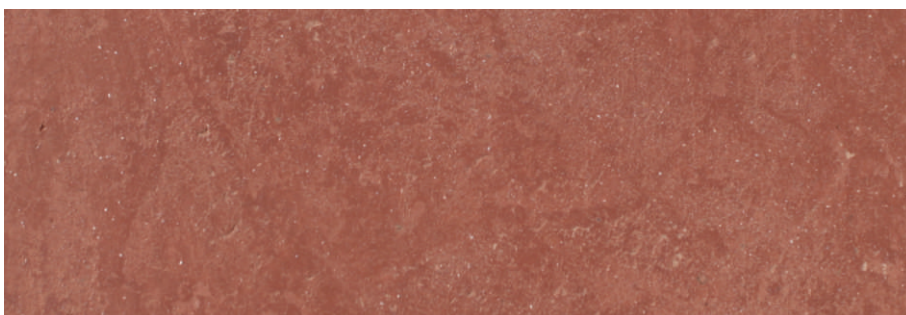
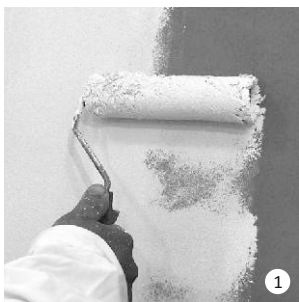




TOSCANA

TOSCANA – это натуральный известковый декоративный материал для внутренних и наружных работ. Благодаря особым видам минеральных наполнителей покрытие приобретает матовый эффект. Различные техники нанесения данного декоративного покрытия позволяют получить фактуры, имитирующие натуральные природные материалы. Дополнительный эффект придает натуральная слюда, входящая в состав материала. TOSCANA выпускается в двух базах: White и Gray. База Gray воссоздает натуральный эффект бетона. База White позволяет получить покрытия различных цветов и оттенков при помощи универсальных красителей. Интерьеры, выполненные с применением декоративного покрытия TOSCANA, позволят Вам ощутить дух и уют тосканских вилл.





На подготовленную поверхность нанести грунт QUARTZ PRIMER (рис.1). Дождитесь полного высыхания.

Используя профессиональный нержавеющий инструмент (шпатель, малка) нанесите первый слой материала, равномерно распределяя продукт по всей поверхности (рис. 2). Для получения более глубокого рисунка рекомендуем на первом слое оставлять характерные наплывы и неровности.

После полного высыхания первого слоя (6-8 часов) более мелкими движениями, сильнее нажимая на шпатель, нанесите второй слой материала, одновременно уплотняя поверхность (рис.3).

Перед нанесением декоративного слоя рекомендуется загрунтовать поверхность грунтом MegaArt Д-14. Это облегчит нанесение финишного слоя и предохранит от возникновения стыковочных пятен.

В качестве декоративного и защитного слоя внутри помещений рекомендуется использовать разнообразные финишные материалы: для получения матового эффекта используйте DECOR WAX TOSCANA, а для получения более глянцевой поверхности - DECOR WAX или DECOR WAX MURANO. Также возможно нанесение ранее колерованной базы TOSCANA с последующей обработкой финишными составами, что придаст дополнительный эффект. В качестве усиления защитного слоя рекомендуется использовать лаки VARNISH PROTECT. При производстве фасадных работ рекомендуется применение гидроизолирующих составов. Для создания финишного водоотталкивающего слоя рекомендуется применение гидрофобизатора или полифлюида.



ТЕХНИЧЕСКИЕ ХАРАКТЕРИСТИКИ:

Применение: фасады, внутренние интерьеры

Состав: известь, минеральные наполнители, натуральная слюда

Растворитель: вода

Удельный вес: 1,5 кг/л при $t^{\circ} = 20^{\circ}\text{C}$

Разведение: водой до 10%

Фасовка: 5 кг, 15 кг

Хранение: min 1 год при t° от 5°C до 30°C

РАСХОД:

базовое покрытие TOSCANA - 0,8-1,0 кг/м²

(в зависимости от техники нанесения и количества слоев)

финишное покрытие DECOR WAX TOSCANA,

DECOR WAX – 8-12 м²/л

ОСОБЕННОСТИ:

- высокая стойкость к загрязнениям
- обладает высокой прочностью
- обладает матовым эффектом

- выдерживает очистку щелочными моющими средствами
- выдерживает длительное воздействие воды и пара
- обладает сильными противогрибковыми свойствами