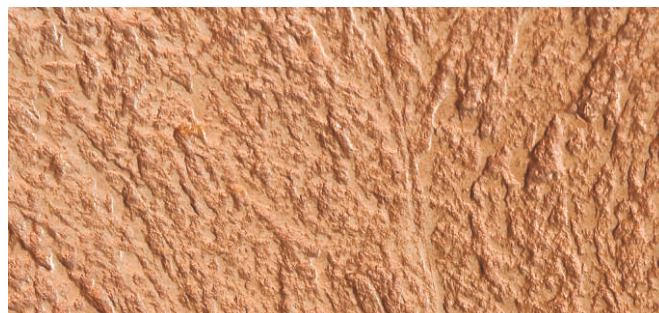
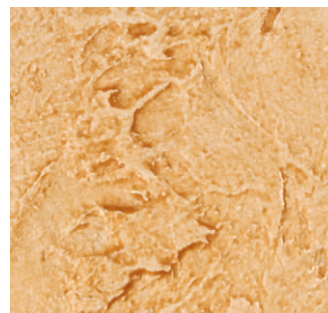
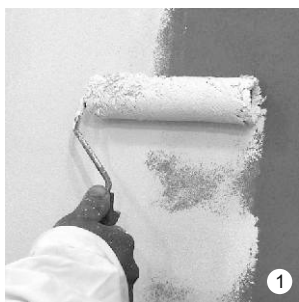




ИТАКА

Декоративное покрытие для внутренних работ ИТАКА, выполненное в традициях старых мастеров, создаст теплую и уютную атмосферу в Вашем доме. Вы словно переноситесь в далекое прошлое. ИТАКА прекрасно сочетается со всевозможными стилями – от «старины» до «модерна». Это покрытие идеально подходит как для домашнего интерьера, так и для коммерческих помещений: офисов, ресторанов, магазинов.





На подготовленную поверхность нанести грунт QUARTZ PRIMER (рис.1). Дождаться полного его высыхания.

Тщательно размешать белую базу и при помощи пластикового или металлического полутерка нанести ее на стену (рис. 2). Толщина наносимого слоя зависит от выбранного рельефа. При нанесении базы не пытайтесь добиться гладкой поверхности. Наоборот, рекомендуется подчеркнуть рельеф: неровности и шероховатости лишь придадут шарм Вашим стенам. Дождаться полного высыхания поверхности (24 часа). Обработать базовый слой наждачной бумагой и загрунтовать грунтом MegaArt Д-14 либо лаком VARNISH PROTECT предварительно разбавленным водой на 50% в один или два слоя, чтобы избежать стыковок и пятен. Благодаря своей формуле и армирующим волокнам, ИТАКА предохраняет стены от микротрещин. Нанесением финишного покрытия DECOR WAX тщательно перемешать его, добавляя выбранный краситель, или окрасить его по компьютерной системе колеровки. Кистью или валиком нанести воск на базовый слой (рис. 3), затем малярной перчаткой, губкой или шпателем растереть до получения желаемого эффекта (рис. 4). Для получения современных покрытий можно использовать краски-хамелеоны либо металлизированные краски серии IS7ANBUL (Kale). Также поверхность можно дополнительно обработать декоративным покрытием ILLUSION. В качестве усиления защитного слоя рекомендуется использовать лаки VARNISH PROTECT.



ТЕХНИЧЕСКИЕ ХАРАКТЕРИСТИКИ:

Применение: внутренние интерьеры
Состав: минеральные наполнители, армирующие волокна, акриловые сополимеры
Растворитель: вода
Удельный вес: 1,7 кг/л при $t^{\circ} = 20^{\circ}\text{C}$
Разведение: водой до 10%
Фасовка: 5 кг, 15 кг
Хранение: min 2 года при t_0 от 5°C до 30°C

РАСХОД:

базовое покрытие ИТАКА - 1-2 кг/м²
 финишное покрытие DECOR WAX – 8-12 м²/л
 защитное покрытие: лаки VARNISH PROTECT - 8-10 м²/л
 (один слой)

ОСОБЕННОСТИ:

- выдерживает очистку моющими средствами
- скрывает дефекты подготовки поверхности
- предотвращает образование и развитие поверхностных трещин
- легко ремонтируется и восстанавливается внешний вид
- обладает звукоизоляционными свойствами
- в зависимости от техники нанесения позволяет получать разнообразные рельефы